



PATIENT
EDUCATION

Retinal Detachment

patienteducation@aub.edu.lb

www.aubmc.org



AMERICAN UNIVERSITY of BEIRUT MEDICAL CENTER
المركز الطبي في الجامعة الأميركية في بيروت

Our lives are dedicated to yours

What is retinal detachment?

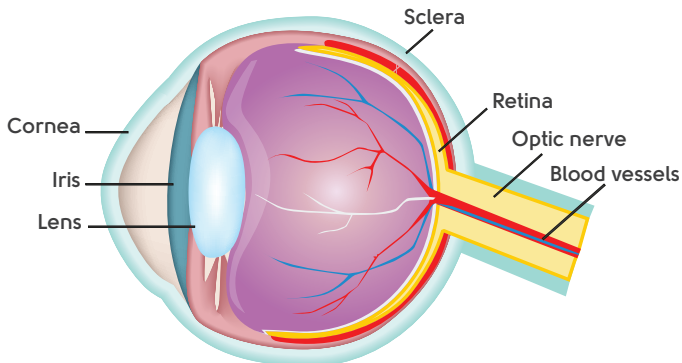
The retina is a thin tissue layer located in the back of your eye. It receives visual information and sends it to your brain where it is interpreted as the image you see. Retinal detachment is a condition in which the retina separates from its normal position. It may start with a small tear that later leads to a full detachment from the back of your eye. When fully detached, the retina separates from underlying tissue that provides it with oxygen and nourishment.

Retinal detachment is a medical emergency. If left untreated, it can lead to permanent vision loss.

Am I at risk for retinal detachment?

There are several factors that increase your risks for developing retinal detachment. **They include:**

- Increasing age (more common over the age of 50)
- High myopia (inability to see distant objects clearly)
- Lattice degeneration (thinning of the peripheral retina)
- History of previous retinal detachment
- Family history of retinal detachment
- Previous severe eye trauma
- Previous eye surgery such as cataract



What are the types of retinal detachment?

There are different types of retinal detachment:

- **Rhegmatogenous:** This is the most common type of retinal detachment in which a tear occurs in your retina allowing fluid to accumulate under it.
- **Tractional:** It occurs when scar tissue forms on the surface of your retina. It is common in patients who have diabetic retinopathy (diabetic complication affecting the eye).
- **Exudative:** It occurs when fluid leaks outside your blood vessels and accumulates under your retina. It is common in patients who have abnormal blood vessels or abnormal inflammation in their eyes.

What are the symptoms of retinal detachment?

Symptoms of retinal detachment vary in severity from one person to another according to the extent of detachment. **They include:**

- Sudden appearance of floaters (little "cobwebs" or specks that float in your field of vision)
- Appearance of light flashes in your eye
- Appearance of a curtain moving over your field of vision
- Appearance of a shadow in the side of your field of vision
- Sudden decrease in your vision

Contact your doctor immediately if you experience any of the above symptoms.

How do I know if I have retinal detachment?

Your doctor will examine your eye and may use one or more of these tests to determine if you have retinal detachment.

- **Ophthalmoscopy:** It is a simple test during which your doctor uses an ophthalmoscope (instrument with a light and lens) to see the structure of the back of your eye.
- **Ultrasound imaging:** This image uses high frequency sound waves to see your retina. It helps your doctor view your retina in case of bleeding.
- **Optical coherence tomography (OCT):** This image uses light waves to scan the surface of your retina and take cross sectional pictures of it. It allows your doctor to see if the layers of your retina are separated.
- **Fluorescein angiography:** This test consists of injecting dye in your blood vessels. It allows your doctor to have a closer look at your eye blood vessels and identify any leak or change in the back of your eye.



What are the treatment options for retinal detachment?

Retinal detachment is always treated with surgery. The surgical treatment option varies depending on your specific condition. Your doctor will examine you and recommend the best surgical procedure for your case.

- **Laser surgery:** Your doctor uses a laser beam to make small burns to "weld" the retina around a tear before it progresses into a retinal detachment.
- **Freezing (cryopexy):** Your doctor applies a freezing probe on the outer surface of your eye to freeze the retina around the tear and secure it to the wall of your eye so it does not progress to a retinal detachment.
- **Scleral buckle:** Your doctor attaches a silicone band to the sclera (white part) of your affected eye to push it near the detached retina and close the tear.
- **Vitrectomy:** Your doctor makes three small incisions in the sclera to remove the gel (called vitreous gel) filling your eye and then drains the accumulated fluid under your retina. Your doctor will then fill your eye with a gas bubble to replace the vitreous gel and keep the retina in place. During the healing process, the gas will be absorbed and your eye's own fluids will gradually fill in place.

- Your vision will improve gradually over several months.
- In some cases, you will need a second surgery to improve your vision.
- In some cases, your vision might be partially or completely lost.

This educational material provides general information only. It does not constitute medical advice. Consult your health care provider to determine whether the information applies to you.

ما هي خيارات علاج انفصال الشبكية؟

في كل الحالات، يتم معالجة انفصال الشبكية عبر القيام بعملية جراحية. تتوفر خيارات العلاج الجراحي وفقاً لحالتك. سيقوم الطبيب بفحصك، من ثمّ سينصحك بإجراء الجراحة الأنسب لك.

- **جراحة الليزر (Laser surgery):** يستخدم طبيبك أشعة الليزر ليحرق تمزقات صغيرة في الشبكية. ويتم إحداث هذه الحروق حول التمزقات بهدف "لحام" شبكية العين قبل تقدمها إلى انفصال الشبكية.
- **التجميد (Freezing، تثبيت الشبكية بالتبريد):** يستخدم طبيبك مسبار التجميد على السطح الخارجي من الشبكية حول التمزقات ثمّ يثبتها على جدار العين حتى لا تتقدم الحالة إلى انفصال الشبكية.
- **التثبيت بالمشبك الصلبوي (Scleral buckle):** يقوم طبيبك بتعليق شريط سيليكوني إلى بياض عينك المصابة لدفعها بالقرب من الشبكية المنفصلة وإغلاق التمزقات.
- **الإستئصال الزجاجي (Vitrectomy):** يحدث طبيبك ثلاثة شقوق صغيرة في بياض العين ليزيل الهلام (يسمى بالخلط الزجاجي) الذي يملأ عينك ومن ثمّ يُفرغ السائل المتراكم تحت الشبكية. ومن بعدها، يملأ طبيبك عينك بفقاعات من الغاز لتحل مكان الخلط الزجاجي والحفاظ على مكان الشبكية. خلال عملية الشفاء، يتم امتصاص الغاز وتمتلئ عينك مجدداً بالسوائل بشكل تدريجي.

- ستتحسّن رؤيتك بشكل تدريجي على مدى عدة أشهر.
- في بعض الحالات، قد تحتاج إلى إجراء جراحة ثانية لتحسين رؤيتك.
- في بعض الحالات، قد لا تستعيد الرؤية بشكل كامل أو تفقد بصرك.

يحتوي هذا المستند على معلومات عامة لا تشكّل نصائح طبية بأي شكل من الأشكال. استشر المسؤول عن رعايتك الصحية لمعرفة ما إذا كانت المعلومات الواردة هنا تنطبق عليك.

كيف أعرف أنني مصاب بانفصال الشبكية؟

- سيقوم طبيبك بفحص عينك وقد يلجأ إلى إحدى هذه الفحوصات أو أكثر ليتمكّن من تحديد ما إذا كنت مصاباً بانفصال الشبكية.
- **تنظير العين (Ophthalmoscopy):** وهو عبارة عن فحص بسيط، يستخدم فيه طبيبك منظار العين (وهو أداة مع ضوء وعدسة) لفحص الجزء الخلفي منها.
 - **التصوير بالموجات فوق الصوتية (Ultrasound imaging):** تستخدم هذه الصورة موجات صوتية عالية التردد لرؤية الشبكية، وهي تساعد في حال وجود نزيف.
 - **التصوير البصري المقطعي التوافقي (Optical coherence tomography, OCT):** تستخدم هذه الصورة موجات ضوئية لمسح سطح الشبكية والتقاط صور مقطعية لها، ممّا يسمح لطبيبك معرفة ما إذا كان هناك انفصال في طبقات الشبكية.
 - **تصوير العين الفلوريسيني (Fluorescein angiography):** يشمل هذا الفحص حقن صبغة في الأوعية الدموية، ممّا يسمح لطبيبك برؤية أوعية العين الدموية عن كثب وتحديد وجود أي تسرّب أو تغييرات في الجزء الخلفي من عينك.



ما هي أنواع انفصال الشبكية؟

هناك أنواع مختلفة لانفصال الشبكية:

- **إنفصال الشبكية تشرمي المنشأ (Rhegmatogenous):** يُعد هذا النوع الأكثر شيوعاً بحيث يحدث تمزق في الشبكية، ممّا يسمح للسائل بالتجمّع تحتها.
- **إنفصال الشبكية السحبي (Tractional):** يحدث عند وجود ندب على سطح الشبكية، ويُعتبر هذا النوع شائعاً لدى مرضى السكري المصابين باعتلال الشبكية (إحدى مضاعفات السكري التي تصيب العين، diabetic retinopathy).
- **إنفصال الشبكية النضحي (Exudative):** يحدث عندما يتسرب السائل خارج الأوعية الدموية ويتراكم تحت الشبكية. ويعتبر هذا النوع شائعاً لدى المرضى ذوي الأوعية الدموية غير الطبيعية أو الذين يعانون من التهاب غير طبيعي في عيونهم.

ما هي أعراض انفصال الشبكية؟

تختلف شدة أعراض انفصال الشبكية من شخص إلى آخر بحسب درجة انفصال الشبكية، وتشمل هذه الأعراض:

- ظهور مفاجئ لعوالم ("خيوط العنكبوت" أو بقع صغيرة تطفو في مجال رؤيتك)
- ظهور ومضات من الضوء في عينك
- ظهور ستار متحرك في مجال رؤيتك
- ظهور ظل إلى جانب مجال رؤيتك
- تراجع مفاجئ في رؤيتك

إتصل بطبيبك على الفور في حال كنت تعاني من إحدى هذه الأعراض.

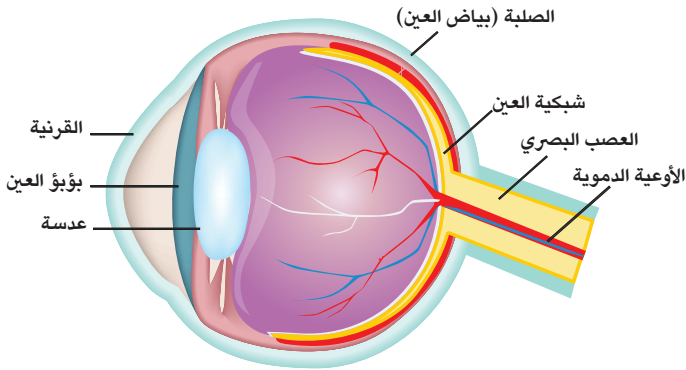
ما هو انفصال الشبكية؟

الشبكية (retina) هي طبقة رقيقة من الأنسجة الموجودة في المنطقة الخلفية لعينك. وهي تتلقى المعلومات البصرية وترسلها إلى الدماغ حيث يتم تحليلها إلى الصورة التي تراها. انفصال الشبكية (retinal detachment) هو حالة تنفصل فيها الشبكية عن مكانها الطبيعي. قد يبدأ هذا الانفصال عبر تمزق بسيط يؤدي لاحقاً إلى انفصال الشبكية بشكل كامل عن المنطقة الخلفية لعينك وعن الأوعية الدموية التي تزودها بالأكسجين والتغذية أيضاً.

إنفصال الشبكية هو حالة طبية طارئة يجب معالجتها كي لا تؤدي إلى فقدان البصر الدائم.

هل أنا معرض لانفصال الشبكية؟

- هناك العديد من العوامل التي تزيد من خطر إصابتك بانفصال الشبكية، ومنها:
- التقدم في السن (أكثر شيوعاً بعد سن الخمسين)
 - قصر النظر الشديد (high myopia). عدم القدرة على رؤية الأشياء البعيدة بوضوح
 - تنكس الشبكية أو ترققها (lattice degeneration)
 - تاريخ سابق لانفصال الشبكية
 - تاريخ عائلي لانفصال الشبكية
 - تعرض العين في السابق لأذى شديد
 - القيام بعملية جراحية سابقة في العين كعملية إعتام عدسة العين (cataract)





إرشادات
للمرضى

إنفصال الشبكية

www.aubmc.org

patienteducation@aub.edu.lb



AMERICAN UNIVERSITY of BEIRUT MEDICAL CENTER
المركز الطبي في الجامعة الأميركية في بيروت

كلنا سلامة صحتكم