



Because your wellbeing and the wellbeing of your loved ones matters, we have limited visiting hours and applied a few restrictions.

لأن سلامتكم وسلامة أحبائكم تعنيننا، لقد اقتصرنا ساعات الزيارات طبقاً لبعض القيود.

الوحدات العادية NONCRITICAL UNITS

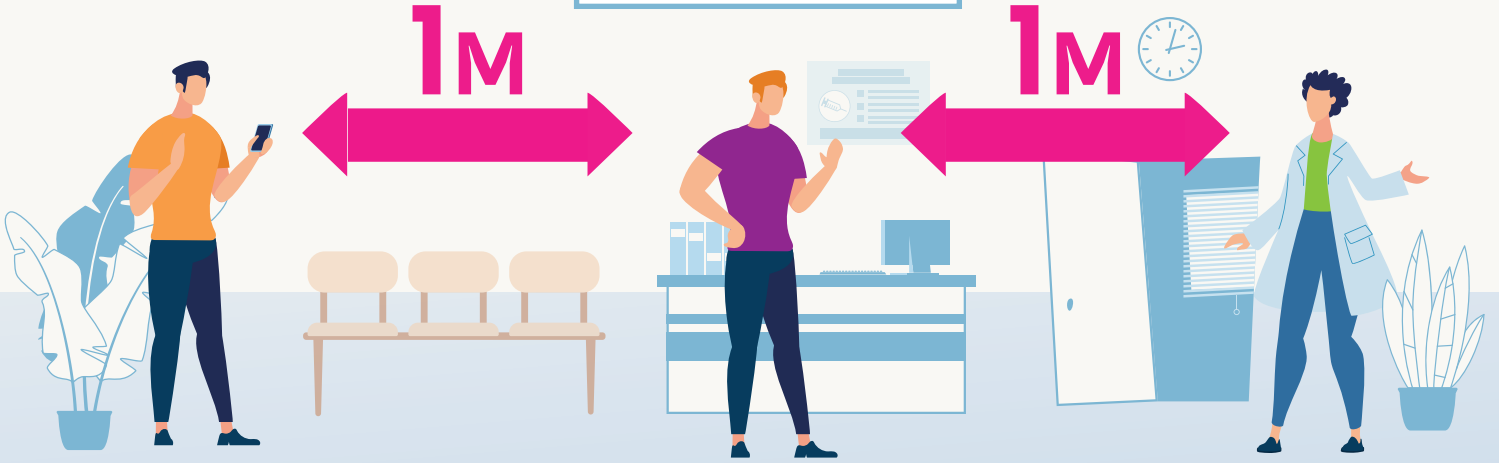
No visitors allowed except on real need basis
لا يسمح بالزيارات إلا للضرورة القصوى

وحدات العناية المركزة INTENSIVE CARE UNIT

12:00 pm → 1:00 pm

Caregivers should receive a badge on entry points.
يجب على الفرد المرافق أن يستلم شارة عند نقطة الدخول.

STAY HOME.
STAY SAFE.



Social distancing is the best way to mitigate the spread of coronavirus COVID-19.
Do it for yourself, your loved ones and your community.

يعد التباعد الإجتماعي من اكثر الإجراءات فعالية في الحد من انتشار فيروس كورونا.
إلزم المنزل لتحمي نفسك و عائلتك ومجتمعك.

SOCIAL DISTANCING

Social distancing is encouraging people to keep their physical distance from each other during the outbreak of viruses. To maintain social distancing:

- Maintain 1 meter between yourself and others.
- Reduce socializing in public places.
- Avoid unimportant travel and public transport.
- Stay home if sick.

التباعد الإجتماعي

يشجع التباعد الإجتماعي الناس على الحفاظ على بعدهم البدني عن بعضهم البعض أثناء تفشي الفيروسات. يمكنك الحفاظ على التباعد الإجتماعي من خلال:

- حافظ على مسافة متر واحد بينك وبين الآخرين.
- حد من التواصل الإجتماعي في الأماكن العامة.
- تجنب السفر غير المهم ووسائل النقل العامة.
- ابق في المنزل في حال مرضك.